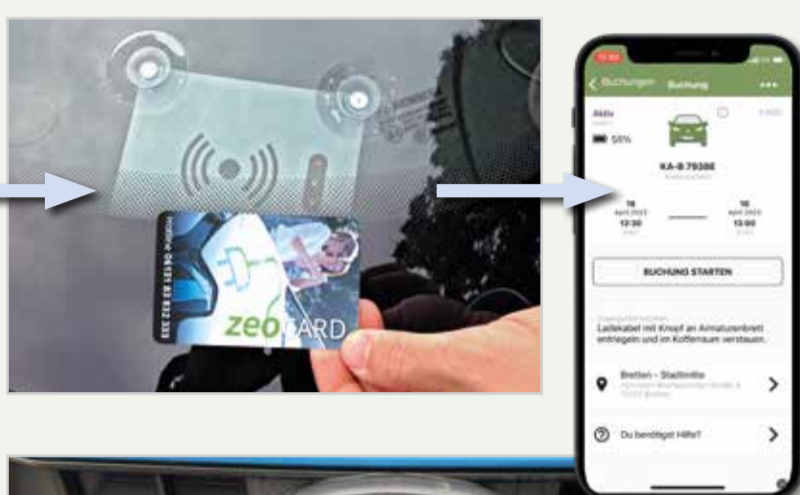




KURZANLEITUNG FORD TRANSIT

Buchung starten...

- Fahrzeug öffnen.**
Mit der **zeoCard** (Lesegerät hinter der Windschutzscheibe) oder mit der App **mein zeo**. Nach einigen Sekunden öffnet die Zentralverriegelung, die Kontrollleuchte wechselt von **rot** auf **grün**.



- Schäden oder Mängel entdeckt?**
Bitte über die App oder die Hotline **06131 83 832 333** melden.

- Ladekabel entfernen.**
Zum Entriegeln des Ladekabels: Knopf drücken. Das Ladekabel am ZEO **und** an der Ladesäule herausziehen und im Kofferraum verstauen.



- Nicht vergessen!**
Beide Ladeanschlussdeckel verschließen.



...und losfahren.

- Fahrzeugschlüssel entnehmen**
Der Schlüssel befindet sich mit einem Chip in der Halterung im Handschuhfach – seitlich links.



- Starten...**
Den Schlüssel in der Konsole ablegen, mit dem Startknopf wird das System aktiviert.



- ...und losfahren.**
Wahlschalter bei gedrückter Bremse auf die gewünschte Position stellen:
R=Rückwärts oder D=Vorwärts;
P=Parken; N=neutral. Beim Losfahren löst sich die Handbremse von selbst.



- Cockpit des Transit**
Neben der Stromverbrauchsanzeige und der Geschwindigkeitsanzeige kann man die Reichweite in Km und den aktuellen „Gang“ ablesen.

Zurückbringen und anschließen.

- Unterwegs Strom laden.**
Mit der Ladekarte im Handschuhfach kann man überall kostenfrei aufladen: **e-laden.info**



- Zurück zur Station...**
An der ZEO Station auf den mit „Carsharing“ gekennzeichneten Platz abstellen.

- ZEO an Ladesäule anschließen**
1. Ladekabel am ZEO einstecken: Klappe kurz eindrücken, sie öffnet von selbst. Den Stecker in die Aufnahme einstecken.
2. Mit Ladekarte (Handschuhfach) an der Ladesäule anmelden und den anderen Stecker einstecken. Bitte die erfolgreiche Verbindung abwarten: **Smiley**



- Abschließend**
Ladekarte und Chip (am Schlüssel) nebeneinander in die Halterung im Handschuhfach stecken.
Achtung: Beides muss korrekt in der Halterung stecken, damit die Buchung beendet werden kann.

- Verriegeln und abmelden.**
Den ZEO mit der **zeoCard** oder mit der **App** verschließen. Die Zentralverriegelung schließt ab, Kontrollleuchte wechselt von **grün** auf **rot**.
Die Buchung ist beendet.

